

BERDAH Sharleyne
LEAL Blandine
BANFIELD Satya
THIREAUT Adam

ELIXIR

bar à expériences

EDITO

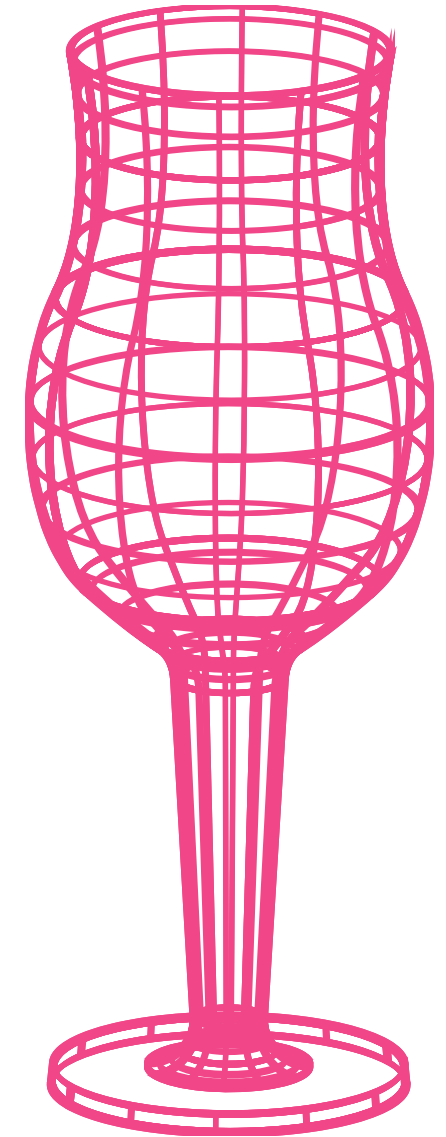
Pour ce projet, il nous a été demandé de travailler par groupe le sujet: **mettre en place un mode d'emploi pour un service ou une application.**

Le but final étant de réaliser toute son identité visuelle ainsi que son application.

Notre groupe a donc décidé de réaliser ce projet sur un bar thématique, nommé L'Elixir.

Notre objectif était de réaliser une application permettant aux clients du bar de se plonger dans l'univers mythologique du bar et de créer une immersion totale.

Ce dossier regroupe l'état des lieux, la recherche des éléments graphiques et identitaires du site, ainsi que l'identité visuelle et la mise en scène finale.



SOMMAIRE

01

Exploration, Recherches,
Concept

- Thématique
- Contexte
- Commanditaire
- Public
- Les Médias
- Sujets Proches et Inspirants

03

Iconographie

- Intentions
- Icônes
- Pictogrammes
- Boutons

05

UI / Web Design

- Parcours utilisateur
- Lien vers l'application

02

Identité visuelle

- Recherches et Analyses
- Affiches
- Filtres
- 3D
- Directive Design & DA
- Concept Commun
- Logo

04

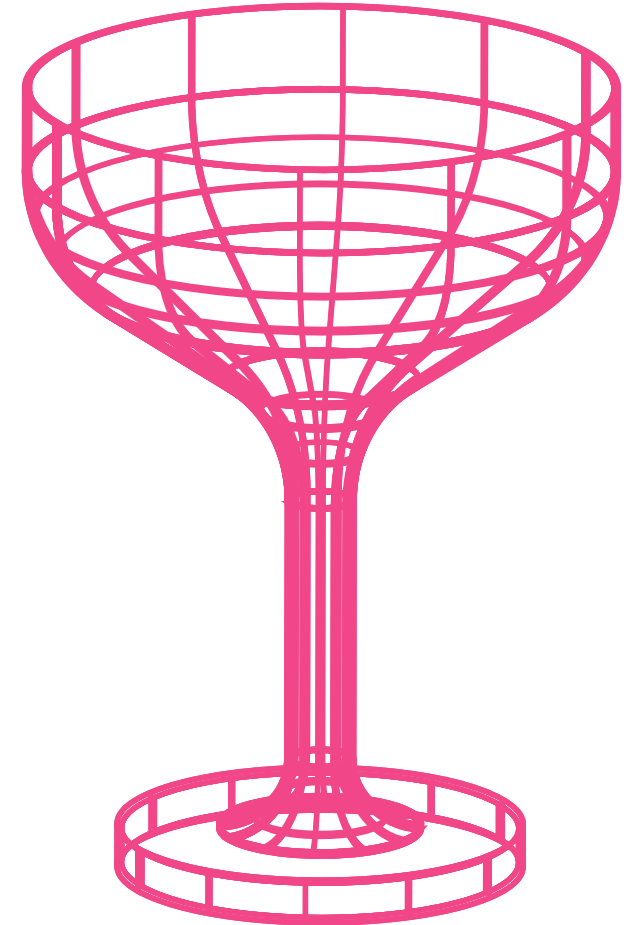
Architecture de
l'information, contenu...

- Wireframe
- Création cocktails + IA
- Maquette

06

Conclusion

- Axes d'amélioration



02

THEMATIQUE

Pour ce projet, nous avons choisi de créer le concept bar "Elixir Bar à cocktails".

Nous avons voulu créer un concept innovant et immersif, alliant la mythologie, la jeunesse, et plus particulièrement la Gen Z.

Par ce fait, toute la première partie de l'expérience se déroulera digitalement sur téléphone puis se finira physiquement avec les personnes au sein du bar.

Notre application servira à entrer dans l'immersion totale afin d'entrer dans un roleplay immédiat.

CONTEXTE

Nous sommes dans une époque où la génération Z, née entre la fin des années 1990 et le début des années 2010, commence à s'affirmer en tant que force économique et culturelle. Les membres de la Gen Z recherchent des expériences authentiques et personnalisées dans tous les aspects de leur vie, y compris leurs sorties sociales.

Conscients de l'importance de l'expérience dans le choix de leurs lieux de sortie, les membres de la Gen Z recherchent des espaces qui leur offrent bien plus qu'une simple boisson. Notre bar vise à offrir une expérience immersive à chaque visiteur, avec un design intérieur moderne et innovant, des jeux interactifs, des installations artistiques changeantes et une ambiance énergique qui évolue au fil de la soirée.

Nous comprenons que la Gen Z valorise l'individualité et l'authenticité. C'est pourquoi notre bar offre des options de personnalisation à tous les niveaux.

Du choix des boissons personnalisées, avec des recettes uniques, à la possibilité de réserver des espaces privés pour des événements spéciaux, chaque détail est pensé pour permettre à nos clients de créer leur propre expérience sur mesure.

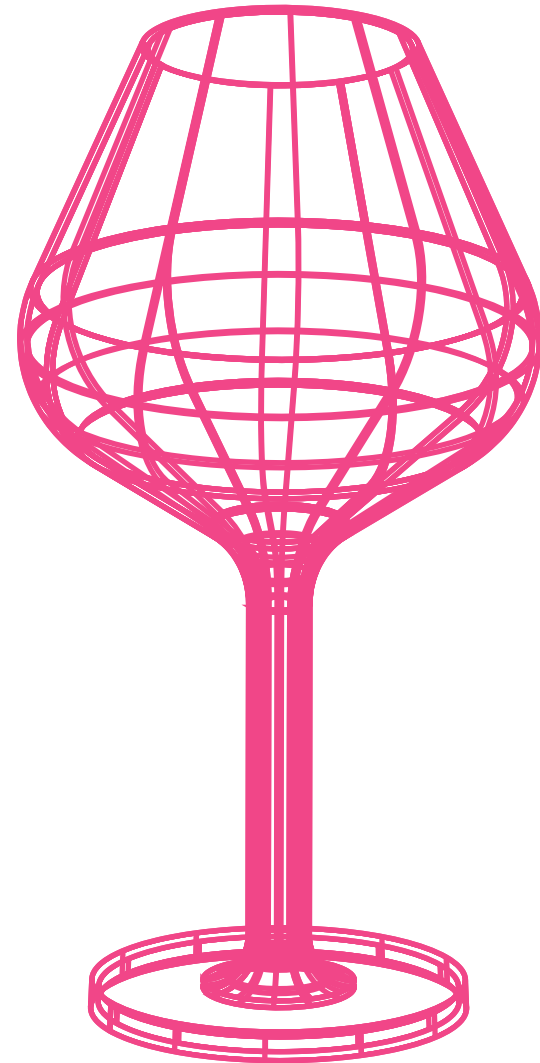
Connectivité numérique : En tant que première génération à avoir grandi avec Internet et les réseaux sociaux, la Gen Z est constamment connectée. Notre bar intègre la technologie de manière transparente dans l'expérience client, s'immersant dans l'atmosphère. Les clients peuvent également participer et partager leur expérience en temps réel sur les plateformes de médias sociaux.

COMMANDITAIRE

Nous sommes un collectif de 4 personnes qui voulons créer une nouvelle interaction. Dans un monde où le smartphone est devenu un objet de transfert, nous voulons jouer de ça et créer une réelle expérience.

PUBLIC

Comme précisé auparavant, notre public cible serait la Gen Z, de 20 à 35 ans, ainsi que les passionnés de mythologie.



SUJETS PROCHES ET INSPIRANTS



L'Amazona's Bar

Dans le quartier de Bastille, l'Amazonas Bar vous fait voir la vie en green ! Dans une ambiance on ne peut plus envoûtante, vous voilà entourés par la flore, immiscés dans un décor à couper le souffle. Néons verts, créations sonores diffusant des chants d'oiseaux et des sons de la nature, autel, livre de magie, encens purificateur, pierres protectrices, bougies et têtes de mort... Les cocktails prennent des allures de potion magique.



Restaurants/ Bars Ephemera

EPHEMERA révolutionne la restauration en façonnant des lieux aux décors immersifs. Chaque restaurant adopte un thème qui lui est propre et vous transporte, de l'assiette au plafond, dans un univers unique.



La Rêverie

Le bar-restaurant La Rêverie, tout près de la place de la Bastille, saura vous faire passer un moment inoubliable, à la lumière de son arbre majestueux et coloré. Un lieu hors du temps, qui fait penser aux célèbres forêts artificielles de Singapour. Très fleuri, l'endroit offre une ambiance tantôt festive ou onirique, avec ses petits nuages nichés dans le plafond de la salle basse. Au fil de la soirée, et de la musique, l'arbre s'anime et change de couleur.

RECHERCHE & ANALYSE OSTARA

01

Ancienne DA / Ostara

Au tout début nous sommes partis sur "l'Ostara", dans une DA chic et luxueuse.

Notre concept vise à transporter nos clients dans un voyage à travers les mythes et légendes du monde entier, offrant une expérience unique au croisement de la culture, de la mixologie et de la convivialité.



02

Logo et déclinaisons



06

RECHERCHE & ANALYSE OSTARA

03 Typographies

Typographie de titrage

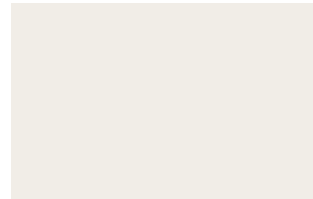
CINZEL

Typographie de corps de texte

MONTSERRAT

La typographie occupe une position essentielle dans une direction artistique, car elle contribue à véhiculer l'identité visuelle, l'ambiance et le message d'un projet, et permet de maintenir une cohérence visuelle à travers tous les supports de communication.

04 Couleurs dominantes



05 Couleurs secondaires



RECHERCHE & ANALYSE ELIXIR

01 Elixir

Nous sommes ensuite partis sur l' "Elixir" visant à toucher la population jeune. Avec une DA immersive, moderne, futuriste.

Nous avons choisi ce nom car l'elixir de base était réputé pour décupler les forces des soldats et surtout leur empêcher de succomber aux maladies. C'était une sorte de potion magique remplie de mythes.

ELIXIR
bar à expériences

02 Logo et déclinaisons

ELIXIR
bar à expériences

ELIXIR
bar à expériences

RECHERCHE & ANALYSE ELIXIR

03 Typographies

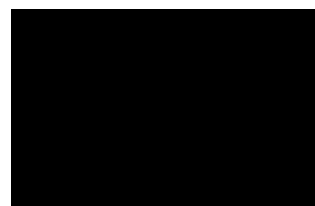
CYBERBANG

Typographie de titrage

Neue Metana
Mono

Typographie de corps de texte

04 Couleurs dominantes



05 Couleurs complémentaires

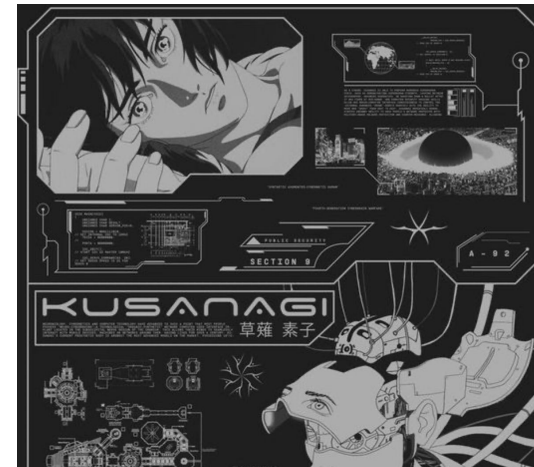


09

RECHERCHE & ANALYSE ELIXIR

06

Affiches

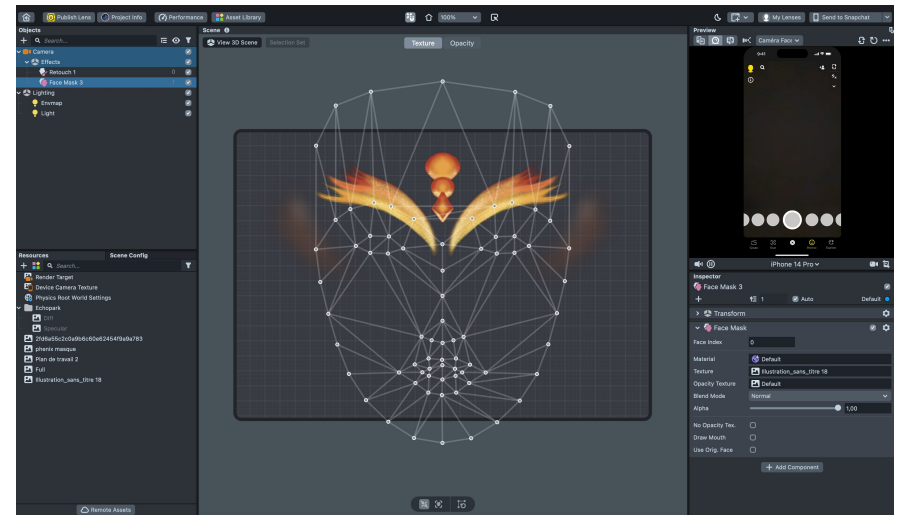
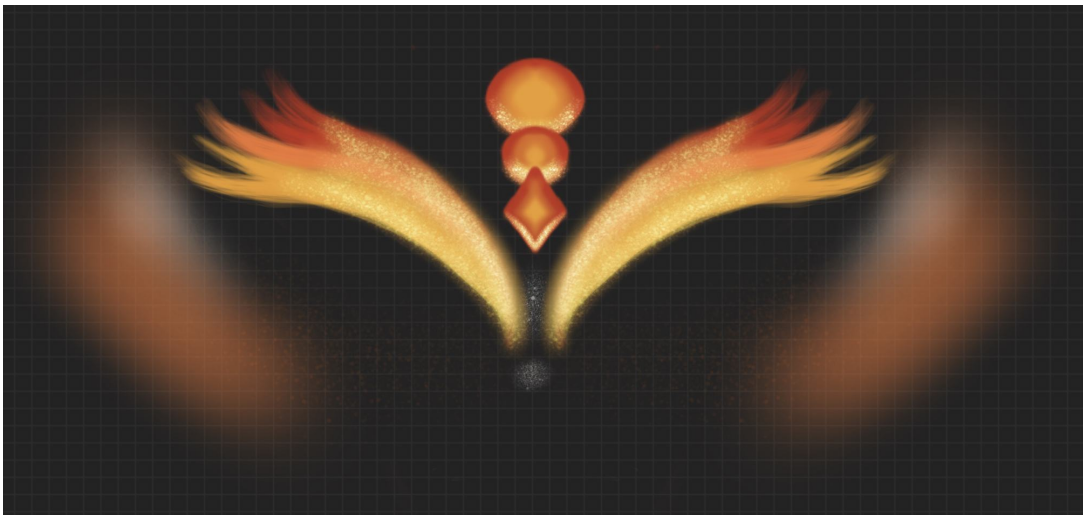


Inspirations



RECHERCHES ET ANALYSES

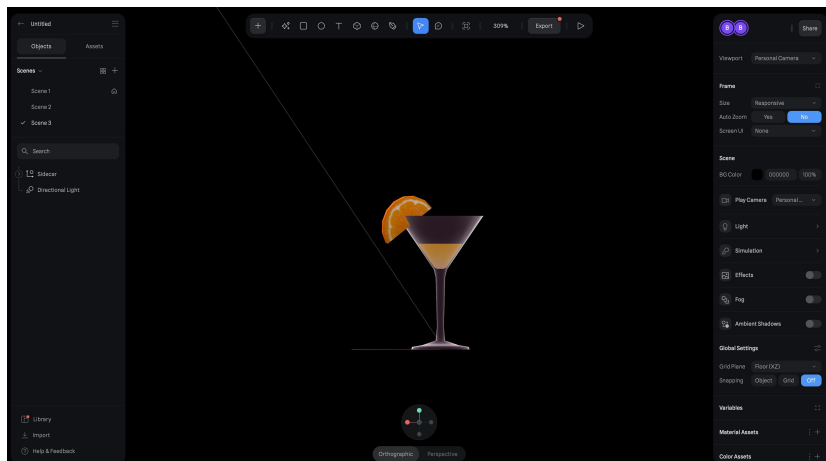
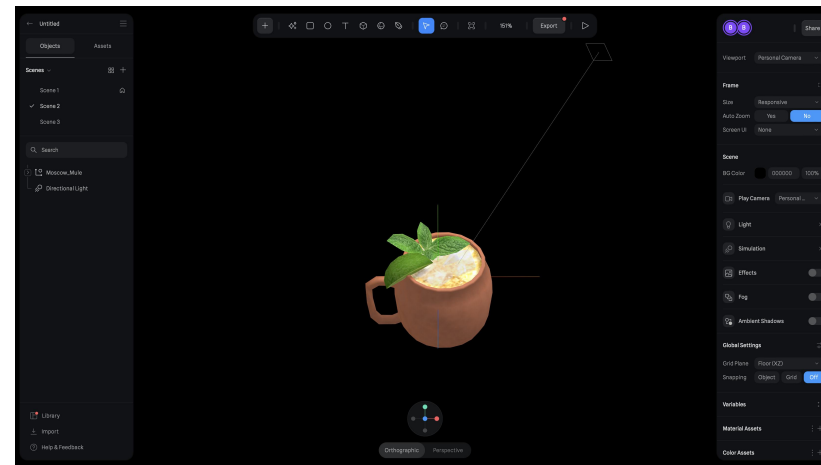
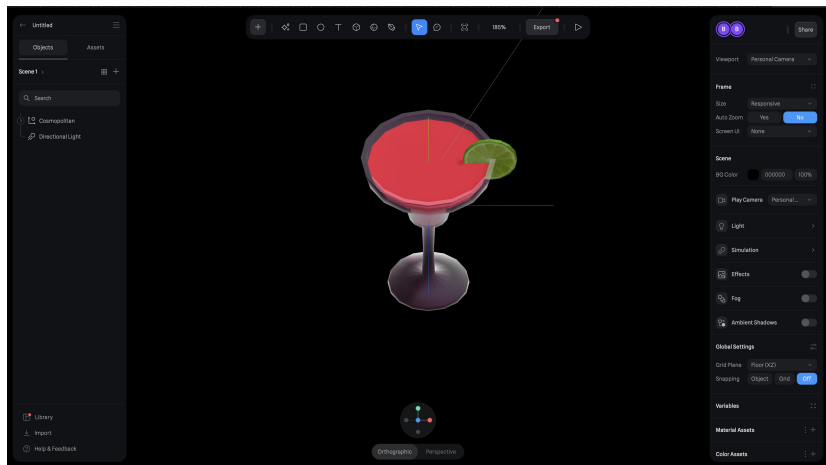
01 Filtres



RECHERCHES ET ANALYSES

08

3D

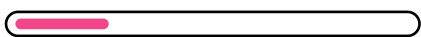
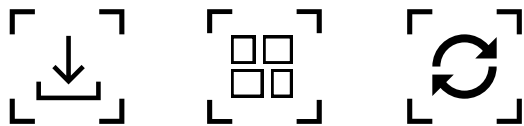
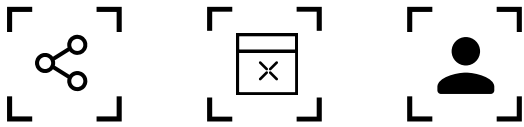


11

ICONOGRAPHIE

01

Icônes / Pictogrammes



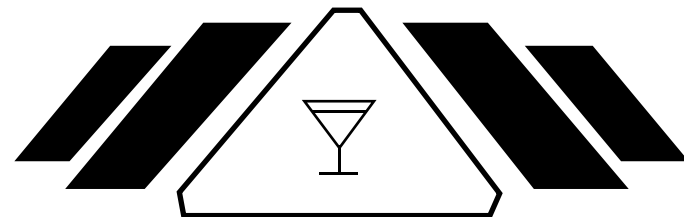
02

Boutons

AVEC ELIXIR*

AVEC ELIXIR*

Téléchargé avec succès dans
votre galerie



13

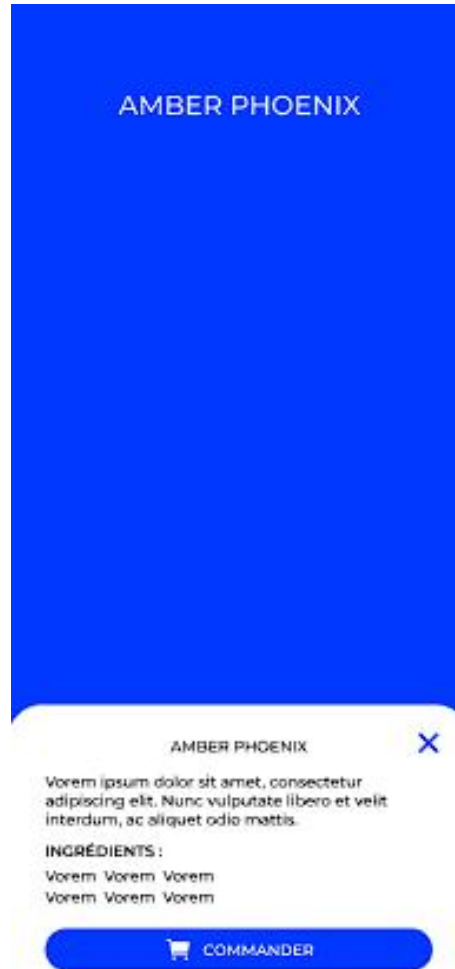
WIREFRAME

L'ELIXIR

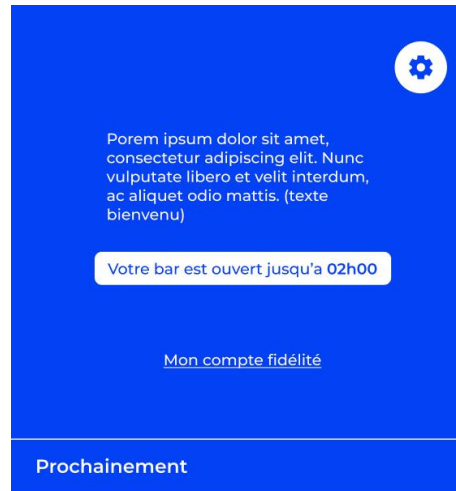
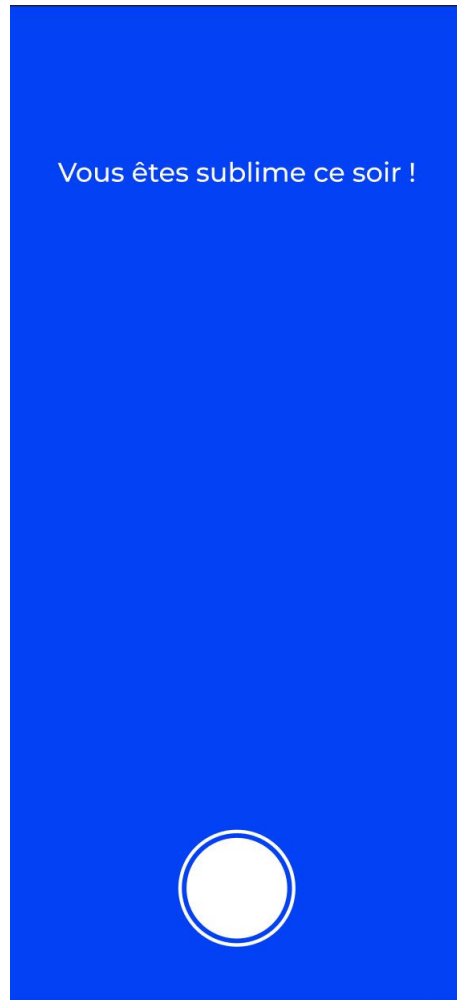
Aujourd'hui vous êtes...

Chargement...

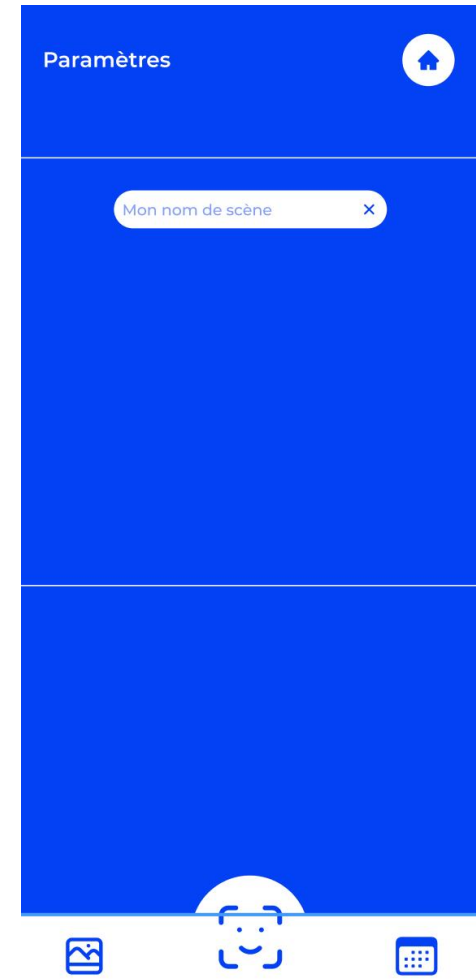
WIREFRAME



WIREFRAME

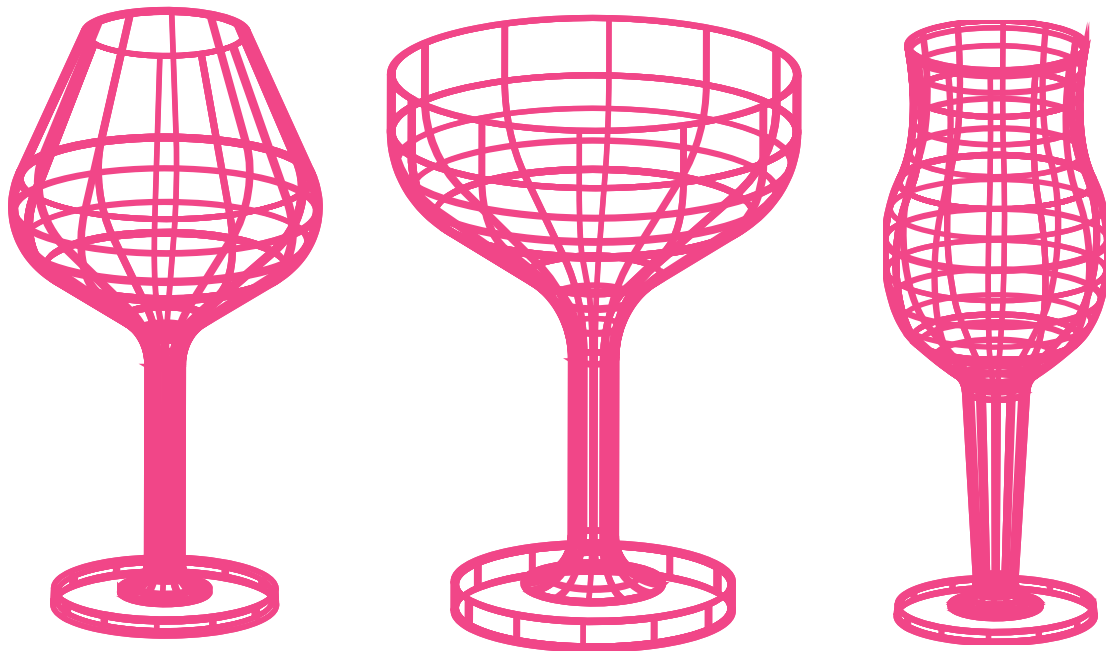


LA NUIT ENCHANTÉE



CREATION COCKTAILS

Pour les cocktails, nous avons fait en sorte qu'ils correspondent à leur composition. Puis nous avons ajouté le mythe associé à chaque cocktail. Nous voulions quelque chose de réaliste pour le cocktail en y ajoutant le côté et l'atmosphère mythologique.



CREATION COCKTAILS

01

Amber Phoenix



Phénix par
Friedrich
Justin Bertuch,
1806.

DEFINITION :

Oiseau chimérique à la beauté merveilleuse, capable de vivre jusqu'à mille ans, le phoenix renaît sans cesse de ses cendres. Incarnation de la force éternelle depuis l'Antiquité, il symbolise désormais l'espoir d'un monde résilient.

COMPOSITION :

- 60 ml de vodka
- 30 ml de jus de grenade
- 15 ml de sirop d'agave
- 15 ml de jus de citron frais
- Soda (eau gazeuse)
- Glaçons
- Tranches de citron pour la décoration

MYTHOLOGIE GRECO-ROMAINE

L'Amber Phoenix incarne une expérience sensorielle unique, fusionnant avec élégance des saveurs fruitées et acidulées qui résonnent avec l'idée puissante du phoenix renaissant de ses cendres. Chaque ingrédient soigneusement sélectionné contribue à l'histoire gustative, évoquant la vitalité et la résurgence après l'obscurité.

RESULTAT FINAL



“ Afin d’obtenir ce résultat nous avons dû réaliser quelques modifications. Nous avons rencontré des difficultés pour faire apparaître un Phoenix réaliste et sans déformation. ”

PROMPT: “a red cocktail, with slice of lemon, in an elegant glass, on a table, a phoenix statue on the same plane as the cocktail, sun and nature in the background, with a Greco-Roman mystical style, --v 5.2 --ar 16:9”

MODIFICATION DU PROMPT



Première image générée, nous souhaitons obtenir un citron plus réaliste



Variation du prompt dans la zone du citron: "slice of lemon"



Nous avons par la suite modifié la statue du Phoenix.
Prompt: "a large gold statue of a phoenix, seen from the front"



Puis nous avons modifié la base du Phoenix.
Prompt: "elegant gold base"

PREMIERS TESTS



"a red cocktail in a glass on a table with a flame and phoenix in the background --ar 16:9 --v 5.2"



"a red cocktail in a glass on a table with a flame and big phoenix in the background, with mystic style, in a luxury bar --v 5.2 --ar 16:9"



"a red cocktail in a glass on a table with flames emanating from it and huge phoenix flying in the background, with mystic style, in a luxury bar --v 5.2 --ar 16:9"



"a red cocktail, with slice of lemon, in an elegant glass, on a table, a phoenix statue on the same plane as the cocktail, sun and nature in the background, with a Greco-Roman mystical style, --v 5.2 --ar 16:9"



"a red cocktail with a slice of lemon, in an elegant glass, on a table, on the same plane as the cocktail on the left a statue of phoenix, sun and nature in the background, with a Greco-Roman mystical style, --v 5.2 --ar 16:9"

“
Mais avant d'obtenir ce résultat nous avons testé beaucoup d'autres prompts.”

CREATION COCKTAILS

02

Valkyrie Bliss



La Walkirie par
Servais Joeseph
Detileu, 1934

DEFINITION :

Principalement associée à l'amour, à la luxure et à la fertilité, et son lien avec ceux qui meurent au combat peut être comprise, la Valkyrie comme une référence à la compréhension nordique de la mort menant à un renouveau. On parle alors d'un nouveau commencement et non pas d'une fin.

COMPOSITION :

- 60 ml de gin haut de gamme
- 30 ml de liqueur de violette
- 15 ml de sirop de lavande
- 15 ml de jus de citron frais
- 1 trait de bitter à la lavande
- Garniture : brin de lavande comestible

MYTHOLOGIE NORDIQUE

Le Valkyrie Bliss offre une expérience gustative équilibrée avec la délicatesse florale de la violette et de la lavande, la fraîcheur du citron et la complexité du gin. Le trait de bitter à la lavande ajoute une profondeur subtile. Profitez de ce cocktail raffiné et laissez-vous transporter vers les champs de bataille mythiques des Valkyries.

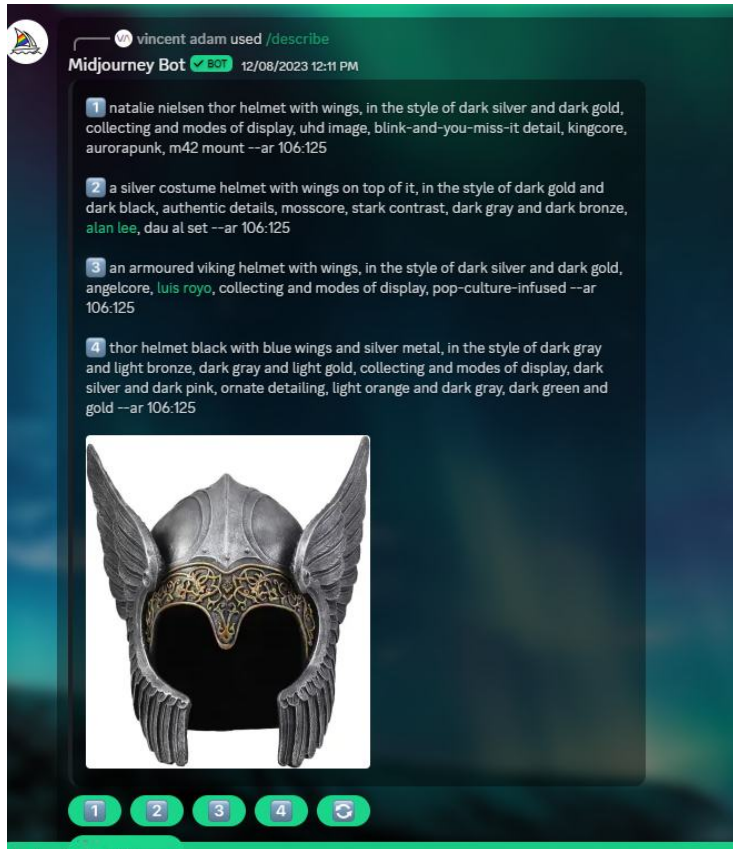
RESULTAT FINAL



“ Nous avons eu du mal à faire apparaître un élément faisant référence à la valkyrie, nous avons tenté de faire apparaître une hache, un casque ou une épée et même une valkyrie derrière le verre mais sans succès. Nous avons fini par réussir à mettre une statue de la Valkyrie à droite du verre.

PROMPT: “purple cocktail in an elegant glass, lavender, wooden table, axe, ancient Greek pillars, a statue, of Valkyri warrior woman, in silver, with an axe in the hand, with an armored viking helmet with wings, realistic style, in the same plane as the cocktail --v 5.2 --ar 16:9”

MODIFICATION DU PROMPT



Afin d'obtenir la statue de la Valkyrie, nous avons utiliser la fonctionnalité "Describe" de Mid Journey.



PREMIERS TESTS



“a purple drink with a sprig of lavender in an elegant glass on a wooden table with purple smoke emanating from it, an axe planted in the table, with a valkyrie in the background --v 5.2 --ar 16:9”



“a violet drink with a sprig of lavender in an elegant glass on a wooden table with purple smoke emanating, with a valkyrie in the background --v 5.2 --ar 16:9”



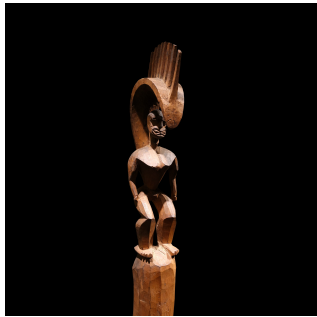
“purple cocktail in a luxury drink, lavender, wooden table, axe, ancient greek pillars, valkyrie --v 5.2 --ar 16:99”

“
Mais avant d'obtenir ce résultat nous avons testé beaucoup d'autres prompts.
”

CREATION COCKTAILS

03

Potion Lono



Lono par
Wikipédia

DEFINITION :

Lono est une figure majeure de la mythologie hawaïenne, vénérée en tant que dieu de l'abondance, de l'agriculture et de la paix. Souvent associé au festival de Makahiki, il incarne la fertilité de la terre et est honoré pour sa bienveillance envers les récoltes, symbolisant la prospérité et l'harmonie.

COMPOSITION :

- 120 ml de jus d'ananas
- 60 ml de jus de fruit de la passion
- 60 ml de jus d'orange
- 30 ml de sirop d'hibiscus
- 15 ml de sirop de noix de coco
- Glace pilée
- Garniture : tranche d'ananas et feuilles de menthe

Ce cocktail offre une célébration de l'abondance inspirée par la légende de Lono, dieu hawaïen. Avec ses délices tropicaux - jus d'ananas, fruit de la passion, jus d'orange, sirop d'hibiscus, et sirop de noix de coco - chaque gorgée capture la richesse divine. Agrémenté de glace pilée, il est couronné d'une garniture d'ananas et de feuilles de menthe, offrant une expérience gustative personnalisable et rafraîchissante.

RESULTAT FINAL



Il a été difficile de faire apparaître une statue exacte de Lono.

Nous avons réalisé le prompt en plusieurs étapes.

MODIFICATION DU PROMPT



Nous avons d'abord g n r  le cocktail: "orange cocktail, in a beautiful crystal glass martini glass against a white background, in the style of timeless nostalgia, 32k uhd, kodak tri-x, intricate webs, bloomsbury group, carving, sparklecore"

Puis nous avons essay  d'ajouter une statue: "a wooden statue of ojo dreyfus, in the style of ndebele-inspired motifs, art of tonga, abstracted bodies, 32k uhd, paleocore, suspended/hanging, figuration libre"


MODIFICATION DU PROMPT

Nous avons ensuite utilisé la fonction Describe afin de générer une statue correspondante à nos attentes.

vincent adam used /describe

Midjourney Bot ✓ BOT Yesterday at 2:44 PM

- 1 makita tiki statue 3, in the style of maori art, ready-made objects, intricate storytelling, 1970-present, found-object-centric, brown, commission for --ar 85:128
- 2 a large tiki statue that is made out of wood, in the style of [janine antoni](#), [paul henry](#), traditional craftsmanship, sōsaku hanga, faux naïf, detailed craftsmanship, [gustave buchet](#) --ar 85:128
- 3 tiki with natural wood finished, 3, in the style of anamorphic art, sōsaku hanga, intricately sculpted, commission for, brown, crisp detailing, faux naïf --ar 85:128
- 4 a wooden tiki with red eyes, in the style of [janine antoni](#), detailed hunting scenes, crisp detailing, symmetrical balance, maori art, minolta srt-101, gelatinous forms --ar 85:128



MODIFICATION DU PROMPT



“makita tiki statue 3, in the style of maori art, ready-made objects, intricate storytelling, 1970-present, found-object-centric, brown, commission for”



“tiki with natural wood finished, in the style of anamorphic art, sōsaku hanga, intricately sculpted, brown, crisp detailing”



Nous avons ensuite ajouté des fruits: “fruits on palm leaf, decoration”



Puis retiré ceux que nous ne voulions pas: “remove this”

PREMIERS TESTS



“Elegant orange cocktail, on a coffee table, with a side umbrella, pineapple slice in decoration, statue of Lono mythology next to the cocktail, beach background in Hawaii”

“Elegant orange cocktail, on a coffee table, with a side umbrella, pineapple slice in decoration, statue of Lono god of Hawaiian agriculture next to cocktail, beach background in Hawaii”

“

Mais avant d'obtenir ce résultat nous avons testé d'autres prompts.

”

CREATION COCKTAILS

04

Sphinx Riddle



Le sphinx de
Gizeh

DEFINITION :

Le sphinx, lion androcéphale, est, à l'origine, une figure mythique de l'Égypte ancienne. La plus ancienne de ces figures qu'on connaît est le sphinx de Gizeh, à l'Est de la pyramide de Khephren, (2500 avant J.-C. environ). Le sphinx de Gizeh a le corps d'un lion couché dont la tête est celle du pharaon Khéphren; il est là en tant que gardien de la nécropole.

MYTHOLOGIE EGYPTIENNE

Le Sphinx Riddle offre une combinaison équilibrée de saveurs fruitées, florales et légèrement sucrées, avec une touche d'amertume subtile. Ses ingrédients évoquent l'atmosphère mystérieuse et historique associée à l'Égypte.

COMPOSITION :

- 60 ml de vodka à la figue
- 30 ml de liqueur d'hibiscus
- 15 ml de sirop de dattes
- 22,5 ml de jus de grenade
- 15 ml de jus de citron frais
- Une tranche de figue séchée pour la décoration

RESULTAT FINAL



Il a été compliqué de faire apparaître une tête de sphinx dans le décor, nous avons dû apporter plusieurs modifications au prompt pour finir par obtenir le résultat qui nous satisfaisait.

PROMPT: "elegant dark red cocktail, dates on the table, antic atmosphere, oasis, daylight, warm, 4k, ultra realistic, sculpture of Egyptian sphinx sitting on a tile, in the style of light yellow and light brown, historical subjects, --v 5.2 --ar 16:9"



MODIFICATION DU PROMPT



Puis on a retiré les fruits aux pieds de la statue: "remove this"



Nous avons retiré la paille du cocktail: "no straw in the cocktail"



On a ensuite modifié la statue: "sculpture of Egyptian sphinx sitting on a tile, in the style of light yellow and light brown, historical subjects"



Première image générée par le prompt: "elegant dark red cocktail, dates on the table, Sphinx statue next to the cocktail in the foreground on the table, antic atmosphere, oasis, daylight, warm, 4k, ultra realistic"

PREMIERS TESTS



“elegant dark red cocktail, smoky dates on table, sphinx, sphinx in a desert on background , antic atmosphere, egyptian ambient, day light, hot, no pyramid, 4k, ultra realist, --v 5.2 --ar 16:9”



“elegant dark red cocktail, smoky dates on table, desert in background, sphinx behind, antic atmosphere, egyptian ambient, day light, hot, 4k, ultra realist --v 5.2 --ar 16:9”

“

Mais avant d'obtenir ce résultat nous avons testé beaucoup d'autres prompts.

”

CREATION COCKTAILS

05

Oni Spirit



Oni mask par
Chun Lo

DEFINITION :

Les onis entretiennent des similitudes avec les trolls et les ogres ; en français, on traduit leur nom par « ogre », voire par « démons » ou « diables ». Les oni sont couramment dépeints portant des pagnes de peau de tigre et maniant un gourdin de fer appelé kanabō (金棒).

COMPOSITION :

- 60 ml de saké premium
- 30 ml de liqueur de prunelle (umeshu)
- 15 ml de sirop de thé vert matcha
- 15 ml de jus de yuzu (ou de citron vert en remplacement)
- Garniture : tranche de yuzu ou de citron vert

MYTHOLOGIE JAPONAISE

Le Oni Spirit offre une expérience gustative unique, avec la douceur du saké, la subtilité de la liqueur de prunelle, l'amertume délicate du thé vert matcha, et la vivacité du jus de yuzu. Profitez de ce mélange inspiré par les légendes japonaises et laissez-vous emporter par l'esprit des ONI

RESULTAT FINAL



“ Afin d’obtenir ce résultat nous avons dû réaliser quelques modifications. Nous avons rencontré des difficultés pour faire apparaître un masque d’oni à côté du verre, seul un deuxième récipient en forme de visage apparaissait au départ.

PROMPT: “a japanese creature in a green mask, in the style of handcrafted designs, gadgetpunk, devilcore, iconic, online sculpture, recycled material murals, art of tonga --v 5.2 --ar 16:9”

PREMIERS TESTS



“a green/purple drink in a cocktail glass, an oni samurai mask next door, with slices of lime next door, all on a wooden table, Japanese forest in the background, realistic, --v 5.2 --ar 16:9”



“a purple drink in an elegant cocktail glass, an oni samurai mask next door, with slices of lime on the same plane, all on a wooden table, Japanese forest in the background, realistic, green demon mask dandelion mask, in the style of shodo, isometric, bold structural designs, figura serpentinata, authentic details, meticulously crafted scenes, chicano-inspired--v 5.2 --ar 16:9”

“

Mais avant d'obtenir ce résultat nous avons testé beaucoup d'autres prompts.

”

BE

PREMIERS TESTS



“a green/purple drink in a cocktail glass, oni mask next to it, all on a wooden table, japanese forest in the background, realistic, --v 5.2 --ar 16:9”

“

Mais avant d'obtenir ce résultat nous avons testé beaucoup d'autres prompts.

”

CREATION COCKTAILS

06

Chupacabra Sip



Illustration
Midjourney

DEFINITION :

Le Chupacabra est une créature imaginaire de la culture populaire d'Amérique latine. Couverte de poils noirs et avec des yeux rouges, le Chupacabra sucerait le sang des animaux de ferme pour se nourrir.

COMPOSITION :

- 45 ml de tequila
- 30 ml de jus de pastèque frais
- 15 ml de sirop d'agave
- 10 ml de jus de lime frais
- Piment jalapeño (ajustez selon votre préférence de niveau de piquant)
- Glaçons
- Sel pour le bord du verre (en option)
- Tranches de pastèque pour la décoration

MYTHOLOGIE AMERIQUE LATINE

Le Chupacabra Sip offre une combinaison unique de douceur de pastèque, d'agave et de la chaleur du piment, évoquant peut-être le mystère associé à la légende du Chupacabra. Comme toujours, ajustez les ingrédients selon vos préférences personnelles.

RESULTAT FINAL



Comme pour le sphinx, nous avons dû modifier le prompt plusieurs fois pour faire apparaître un chupacabra.

Nous avons réalisé le prompt en plusieurs étapes

MODIFICATION DU PROMPT



Nous avons d'abord g n r  le cocktail: "Pink cocktail, in a clear cut glass, in the style of smooth and shiny frontal perspective"



Puis nous avons essay  d'ajouter une statue du Chupacabra: "a large statue resembling the creature Chupacabra, black and cyan, perspective and anatomy of the Renaissance, goblin academies, hyper-details realistic, worthy poses"



Puis nous avons ajout  des piments: "two peppers, in the style of rub n maya, light red and silver, ferrania p30, chillwave, high quality, marat safin, organic"



Nous avons fait plusieurs variations pour obtenir cette statue.

PREMIERS TESTS



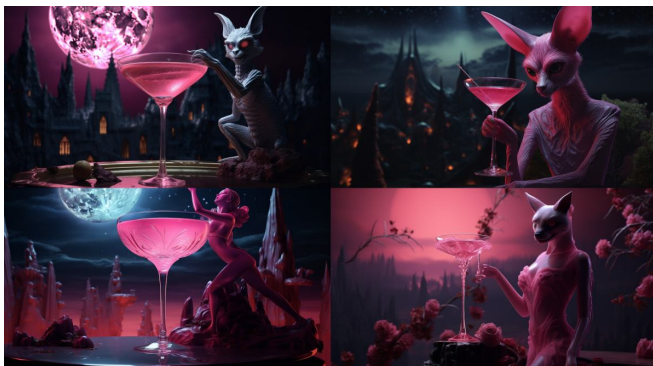
“pink cocktail, dark forest, chupacabra, pink smoke, moon, dark ambient, dark sky, 4k, ultra realist”



“pink cocktail, dar forest, chupacabra beside , dark dog, no fur, pink smoke, moon, dark ambient, dark sky, 4k, ultra realist”



Variation: “the dark shadow of a chupacabra”



“elegant pink cocktail, chupacabra statue at the same plane as the cocktail, dark forest in the background, moon, dark atmosphere, dark sky, 4k, ultra realistic”

“
Mais avant d'obtenir ce résultat nous avons testé beaucoup d'autres prompts.
”

CREATION COCKTAILS

07

Djinn Aura



Réprésentation
religieuse de
satan par
l'islam

DEFINITION :

Dans les légendes arabes, les djinns (appelés aussi jnoun) sont des créatures surnaturelles souvent représentées comme des esprits maléfiques ou bénéfiques qui peuvent prendre diverses formes, y compris celles des êtres humains ou des animaux.

MYTHOLOGIE ARABIQUE

Le Djinn Aura offre une fusion raffinée entre un gin de qualité, une liqueur d'abricot, un sirop d'orgeat et du citron frais, capturant l'essence de la mythologie arabe. L'effervescence du soda au gingembre et la garniture de gingembre frais ajoutent une dimension vivifiante. Personnalisez selon vos préférences pour une expérience sensorielle unique.

COMPOSITION :

- 60 ml de gin de qualité supérieure
- 30 ml de liqueur d'abricot
- 15 ml de sirop d'orgeat
- 15 ml de jus de citron frais
- Soda au gingembre (ginger beer)
- Garniture : tranche de gingembre frais

RESULTAT FINAL



“
Nous avons eu beaucoup de mal a
représenté le Djinn étant donné qu'il
n'existe pas de représentation exacte de
ce dernier. Nous avons donc dû faire
plusieurs modifications du prompt.
”

MODIFICATION DU PROMPT



Première image générée par le prompt: "yellow cocktails, in an elegant glass, in the center of the mage, pose on a table, in rarabic style, a statue of a black demon, in the style of vray, pose in the same plane as the coktail, Arabic lamp, Arab atmosphere"



Nous avons ensuite modifié la statue: "an arabic demon, black statue"

PREMIERS TESTS



“Elegant orange cocktail, Djinn statue on the same plane as the cocktail, an Arabic lamp, mythological atmosphere Arabic”



“the fabled Djinn person, or the shaman angel, in the style of dark silver, neo-classicist symmetry, 1000-1400 ce, ingrid baars, manticores, transcendent”



“

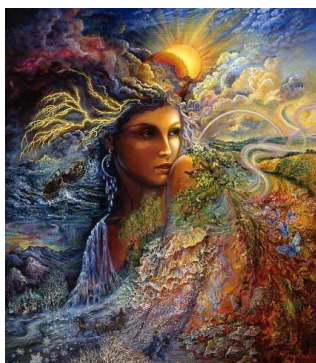
Mais avant d'obtenir ce résultat nous avons testé d'autres prompts.

”

CREATION COCKTAILS

08

Ostara Signature



ostara |
l'histoire de
la déesse
nordique du
printemps et
de l'aube

DEFINITION :

L'Ostara est une fête païenne célébrée au moment de l'équinoxe de printemps (c'est-à-dire aux alentours du 21 mars) par les membres de la Wicca mais aussi plus généralement du paganisme et c'est le second sabbat mineur de la Roue de l'Année

Elle symbolise le renouveau de la vie et de la terre, après un hiver froid et dur, et le retour de la Déesse sous son visage de jeune fille et d'amante.

Le cocktail Ostara symbolise le printemps et la célébration de l'équinoxe de printemps à travers ses ingrédients. Le gin évoque la fraîcheur, le renouveau et la légèreté associés à cette saison. Le jus de citron apporte une touche d'acidité et de vitalité, tandis que le concombre rappelle la verdure émergeant après l'hiver. Le sirop d'agave ouvre une dimension sucrée, évoquant la douceur de la renaissance printanière.

COMPOSITION :

- 60 ml de gin
- 30 ml de jus de citron frais
- 15 ml de sirop d'agave (ou de sirop simple)
- 60 ml de jus de concombre frais
- 1 blanc d'œuf pour une texture plus crémeuse
- Glaçe
- Tranches de concombre et zeste de citron pour la garniture

RESULTAT FINAL



“ Nous avons tenté de faire apparaître une femme derrière le verre mais sans résultat satisfaisant. Alors nous avons essayé de la remplacer par une statue de femme représentant l'Ostara, ce qui a donné le résultat final. ”

PROMPT: “Elegant green cocktail, cucumber slice, Ostara statue, spring equinox background, --v 5.2 -- ar 16:9”

PREMIERS TESTS



“Elegant green cocktails,
cucumber slice, spring equinox
background, Ostara statue --v
5.2 --ar 16:9”



“Elegant green cocktails,
cucumber slice, spring equinox
background, Ostara statue --v
5.2 --ar 16:9”



“ Mais avant d’obtenir ce résultat nous avons testé d’autres prompts. ”

CREATION COCKTAILS

09

Le nectar des Dieux



Wikipédia

DEFINITION :

L'élixir de longue vie (Elixir Vitae) est une potion ou une boisson légendaire qui aurait la vertu de prolonger indéfiniment la vie ou de conserver indéfiniment sa jeunesse. La recherche d'un tel élixir est un des buts de l'alchimie. Plusieurs mythologies présentent une telle potion.

COMPOSITION :

- 40 ml de gin (pour sa pureté cristalline rappelant les eaux sacrées)
- 20 ml de liqueur d'oranges sanguines (pour évoquer le nectar des dieux)
- 10 ml de sirop de grenade (un clin d'œil à Perséphone et au cycle de vie et de mort)
- Un trait de jus de citron (pour son piquant vivifiant)
- Eau pétillante (pour ajouter une touche d'immortalité scintillante)
- Une feuille de menthe ou un brin de romarin (pour la vitalité et la mémoire)

RESULTAT FINAL



PROMPT: a red cocktail elixir, in an elegant glass, in the foreground, seen from the front, with slices of lemon, slice of orange, right and left of the cocktails, a tree of life, nature, in the background, bright atmosphere, beautiful weather, realistic --ar 16:9 --v 6.0



PREMIERS TESTS



a red cocktail elixir, in an elegant glass, in the foreground, seen from the front, with slices of lemon, slice of orange, right and left of the cocktails, a tree of life, nature, in the background, luminous atmosphere, good weather, realistic --ar 16:9 --v 6.0



a red cocktail elixir, in an elegant glass, in the foreground, seen from the front, with slices of lemon, slice of orange, right and left of the cocktails, a tree of life, nature, in the background, bright atmosphere, beautiful weather, realistic --ar 16:9 --v 6.0



“ Mais avant d'obtenir ce résultat nous avons testé d'autres prompts. ”

INTÉRIEUR OSTARA

“ Nous avons commencé par l'intérieur du bar.
Nous voulions quelque chose dans les tons
bleu foncé et doré, tout en respectant le
thème mythologique. ”

RESULTAT FINAL



Voici l'image que nous avons décidé de garder pour l'intérieur de notre bar.

PROMPT: "luxury cocktail bar, mythology theme, dark blue and gold --v 5.2 --ar 16:9"

PREMIERS TESTS



PROMPT: "luxury parisian cocktail bar, dark blue and gold, with a patio --v 5.2 --ar 16:9"

PREMIERS TESTS



PROMPT: "bar front, luxury cocktail bar, mythology theme, dark blue and gold --v 5.2 --ar 16:9"

PREMIERS TESTS



PROMPT: "front view, luxury cocktail bar, mythology theme, dark blue and gold
--v 5.2 --ar 16:9"

“

Nous avons dû effectuer plusieurs essais avant d'obtenir notre résultat final.

”

EXTÉRIEUR

OSTARA

“ Pour la devanture nous souhaitons la même D.A que pour l'intérieur de bar. Nous avons fait en sorte d'avoir le plus de cohérence possible entre l'intérieur et l'extérieur. ”

RESULTAT FINAL



“
Nous remplacerons par la suite le nom
affiché sur la devanture par notre logo.”

”
PROMPT: “frontstore,
cocktail bar, in Paris,
street view,
mythological theme, gold
and dark blue, --v 5.2
--ar 16:9”

MODIFICATION DU PROMPT



Première image générée suite au prompt



“one table and a chair on each side of the table --v 5.2 --ar 16:9”

“

Afin d'obtenir ce résultat nous avons dû réaliser quelques modifications.

”

PREMIERS TESTS



PROMPT: "mythological frontstore in Paris, with a patio, blue and gold colors, cocktail bar inside --v 5.2 --ar 16:9"

“

Nous avons rencontré beaucoup de difficultés à générer la devanture notamment dans le fait d'obtenir une image vue d'extérieur, dans la rue.

”

PREMIERS TESTS



PROMPT: "Front view, bar cocktail, blue and gold, mythology theme, in a parisian alley, nameless, without chairs, without flowers --v 5.2 --ar 16:9"



PROMPT: "front of a bar, in a parisian street, with a patio, blue and gold colors --v 5.2 --ar 16:9"

PROTOTYPE



MERCI D'AVOIR PRIS LE TEMPS DE LIRE NOTRE DOSSIER

ELIXIR
bar à expériences

65